

(ร่าง)



คู่มือแนวปฏิบัติที่ดี (Best Practice)

ด้านผลงานวิชาการ

สถาบันวิจัยและพัฒนา มหาวิทยาลัยราชภัฏพระนคร

พศ. 2564

คำนำ

คู่มือปฏิบัติที่ดีด้านผลงานวิชาการเล่มนี้ได้จากการกระบวนการจัดการความรู้ในการถ่ายทอดประสบการณ์ด้านการวิจัยจากตัวแทนแต่ละคณะที่เป็นผู้มีความรู้เป็นที่ยอมรับ โดยมีการดำเนินงานสนทนากลุ่มเพื่อถ่ายทอดประสบการณ์ของแต่ละท่านมาจัดทำเป็นคู่มือฉบับนี้ขึ้นมา

หวังเป็นอย่างยิ่งว่าคู่มือปฏิบัติที่ดีด้านผลงานวิชาการฉบับนี้จะเป็นประโยชน์ต่อผู้อ่านหรือนักวิจัยที่นำไปใช้ในการขอจดทรัพย์สินทางปัญญาจากกรมทรัพย์สินทางปัญญาต่อไป

คณะจัดทำ

สารบัญ

เนื้อหา	หน้า
แนวปฏิบัติที่ดีที่ได้จากการทำสนทนากลุ่ม (ผู้มีประสบการณ์ของแต่ละคณะ)	1
แนวปฏิบัติที่ดีด้านผลงานวิชาการ มหาวิทยาลัยราชภัฏพระนคร	2

แนวปฏิบัติที่ดีที่สุดที่ได้จากการทำสนทนากลุ่ม (ผู้มีประสบการณ์ของแต่ละคณะ)

1. การสร้างเครื่องมือวิจัย การวิเคราะห์สถิติ เป็นเรื่องที่ต้องให้ความสำคัญอย่างมากในการเขียนผลงานวิจัย

2. ต้องมีเป้าหมายชัดเจนว่าจะตีพิมพ์ที่ไหน ระหว่างการทำวิจัย

3. การเลือกเวทีการนำเสนอวิจัย ควรให้ความสำคัญในการสร้างเครือข่ายการพัฒนาการบทความวิจัย

4. ถ้างานเรากำลัง innovation ควรนำไปต่อยอดการจดทรัพย์สิน และการนำไปต่อยอดผลงานวิจัยรับ

ใช้สังคม

5. ควรมีการอ้างอิงผลงานวิจัยที่เกี่ยวข้อง

6. การเลือกกลุ่มตัวอย่าง การทดสอบ การทดลองวิจัย ต้องมีหลักฐาน และเชื่อถือได้

7. การพิจารณาผู้มีส่วนร่วมการวิจัย การขอจริยธรรม

8. การกรอก แบบฟอร์ม กพอ.03 ไม่ถูกต้อง เอกสารอ้างอิงต่างๆ

9. ต้องแสดงผลงานวิจัยให้เห็นถึงความสมบูรณ์ที่จะไปตีพิมพ์

10. การเลือกสำนักพิมพ์ที่ได้มาตรฐาน และเป็นที่ยอมรับ

11. การวางแผนว่าจะ ยื่นเมื่อไหร่ อย่างไร

12. กฎเกณฑ์ ระเบียบ การขอผลงานวิชาการ ควรมีข้อมูลเผยแพร่

13. ขั้นตอนการยื่น ชัดเจน

14. ศึกษาวิธีการเขียน ตำรา หนังสือ บทความทางวิชาการ บทความวิจัย ให้ชัดเจน ผู้ช่วยศาสตราจารย์ รองศาสตราจารย์

15. กลไก ที่พัฒนาอาจารย์ เข้าสู่ผลงาน โดยควรมีผู้ทรงที่เชี่ยวชาญวิพากษ์ ควรมีผู้ทรงทำคลินิกให้

คำปรึกษา

16. มีข้อมูลการผลงาน เอกสารประกอบ ตำรา ให้มีความชัดเจน ทิศทางอย่างไร

17. ควรศึกษาวิธีการ เกณฑ์ รายละเอียด การขอผลงาน ให้ดี ประกาศ กพอ.

18. ศึกษาจากผู้เชี่ยวชาญ

19. ควรสกรีน ผลงานวิจัยที่เข้าเกณฑ์ แต่ละระดับที่ดี เรื่องเดียวส่งไป

20. กระบวนการขอชัดเจน

21. ควรตั้งเป้าหมายให้ชัดเจน เราจะทำวิจัย ตำรา เรื่องอะไร ควรเป็นเรื่องเดียวกัน

ปัจจัยที่เอื้อต่อการเข้าสู่ตำแหน่งทางวิชาการของอาจารย์

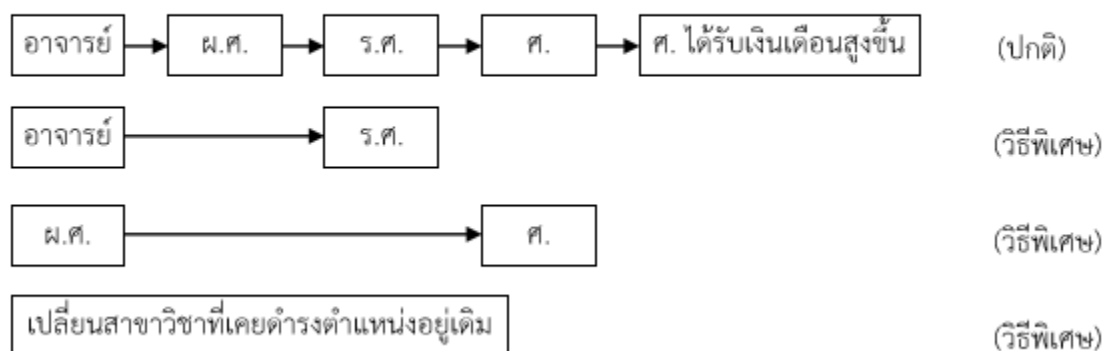
ระดับคณะ/สาขาวิชา

- การสร้างแรงจูงใจในการผลิตผลงาน
- เงิน ทรัพยากรวิจัย เพิ่มเติมจากมหาวิทยาลัย
- การกำหนดค่าเป้าหมายที่ต้องการบรรลุ และทำความเข้าใจร่วมกัน
- การให้ข้อมูลช่องทางการเผยแพร่ผลงาน รวมทั้งการสนับสนุนค่าใช้จ่ายที่เกิดขึ้น
- การยกย่อง ประกาศเกียรติคุณ

ระดับบุคคล

- การได้รับแรงจูงใจจากระดับมหาวิทยาลัย/คณะ/สาขาวิชา ก่อนทำผลงาน
- การได้รับค่าตอบแทน หลังการขอตำแหน่งวิชาการ
- มีตำแหน่งทางบริหารได้ง่ายขึ้น
- สามารถเป็นอาจารย์ระดับบัณฑิตศึกษาได้

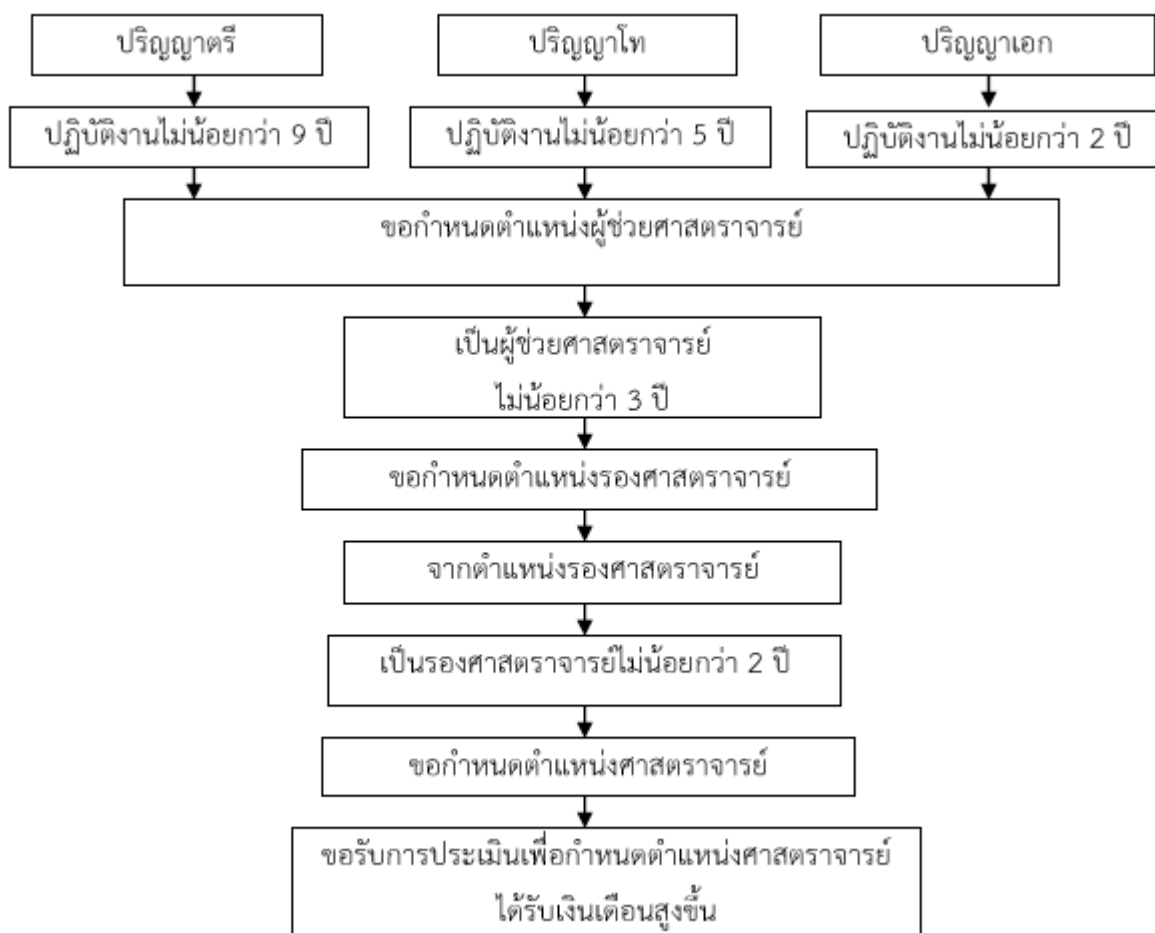
เส้นทางการเข้าสู่ตำแหน่งทางวิชาการ



เกณฑ์การพิจารณา

1. มีคุณสมบัติเฉพาะสำหรับตำแหน่งและปฏิบัติภาระงานตามมาตรฐานกำหนด ตำแหน่ง
2. มีผลการสอน เป็นไปตามเกณฑ์ทั้งปริมาณและคุณภาพ (เอกสารประกอบการสอน/เอกสาร คำสอน/เอกสารการสอนหรือสื่อการสอน)
3. มีผลงานทางวิชาการ เป็นตามเกณฑ์ ทั้งปริมาณและคุณภาพ (งานวิจัย ตำราหนังสือ บทความ วิชาการ ผลงานในลักษณะอื่น ผลงานรับใช้สังคม)
4. มีจริยธรรมและจรรยาบรรณทางวิชาการ

คุณสมบัติเฉพาะสำหรับการยื่นขอตำแหน่งวิชาการ



ผลการสอน

- เอกสารประกอบการสอน/เอกสารคำสอน/สื่อการสอน เป็นผลงานเพื่อใช้ยื่นขอ

ประเมินผลการสอน

- การประเมินผลการสอน กระทำระดับคณะ แต่ต้องประเมินจริงๆ
- เอกสารทุกอย่างจะต้องถูกส่งไปตรวจสอบอีกครั้งที่ สกอ. เมื่อผ่านสภามหาวิทยาลัยแล้ว
- บางครั้งคณะกรรมการพิจารณาตำแหน่งทางวิชาการอาจขอดูเอกสารประกอบการสอน

ผลงานทางวิชาการ

1. ผลงานวิจัย
2. ผลงานวิชาการรับใช้สังคม
3. บทความทางวิชาการ (เฉพาะ ผศ. เท่านั้น)
4. ผลงานทางวิชาการในลักษณะอื่น
5. ผลงานแต่งหรือเรียบเรียง ตำรา/หนังสือ

จริยธรรมและจรรยาบรรณทางวิชาการ

1. ต้องมีความซื่อสัตย์ทางวิชาการ ไม่นำของผู้อื่นมาเป็นผลงานของตนและไม่ลอกเลียนผลงาน ของผู้อื่น รวมทั้งไม่นำของตนเองในเรื่องเดียวกันไปเผยแพร่ในวารสารวิชาการมากกว่าหนึ่งฉบับ ใน ลักษณะที่จะทำให้เข้าใจผิดว่าเป็นผลงานใหม่

2. ต้องให้เกียรติและอ้างถึงบุคคลหรือแหล่งที่มาของข้อมูลที่นำมาใช้ในผลงานทางวิชาการของตนเอง และแสดงหลักฐานของการค้นคว้า

3. ต้องไม่คำนึงถึงผลประโยชน์ทางวิชาการจนละเลยหรือละเมิดสิทธิส่วนบุคคลของผู้อื่นและสิทธิมนุษยชน

4. ผลงานทางวิชาการต้องได้มาจากการศึกษาโดยใช้หลักวิชาการเป็นเกณฑ์ ไม่มีอคติมาเกี่ยวข้อง และเสนอผลงานตามความเป็นจริง ไม่จงใจเบี่ยงเบนผลการวิจัยโดยหวังผลประโยชน์ส่วนตัว หรือต้องการสร้าง ความเสียหายแก่ผู้อื่น และเสนอผลงานตามความเป็นจริง ไม่ขยายข้อค้นพบโดยปราศจากการตรวจสอบยืนยัน ในทางวิชาการ

5. ต้องนำไปใช้ประโยชน์ในทางที่ชอบธรรมและชอบด้วยกฎหมาย

ทำอย่างไรคือการไม่ลอกเลียนผลงานทางวิชาการ

1. ต้องมีการอ้างอิงแหล่งที่มา เพื่อเป็นการให้เกียรติแก่ผู้สร้างองค์ความรู้ อีกทั้งยังเป็นการป้องกัน ตนเอง หากว่าบทความที่นำมาใช้นั้นไม่ถูกต้อง และผู้นำองค์ความรู้นั้นไปใช้ ควรเขียนบรรยายองค์ความรู้ด้วย ลีลาและโวหารของตนเอง

2. การแปลผลงานจากภาษาต่างประเทศ กฎหมายลิขสิทธิ์คุ้มครองผู้เขียนบทความดั้งเดิมไว้ ดังนั้น จึงไม่สามารถแปลประโยคต่อประโยค โดยไม่ขออนุญาตจากเจ้าของลิขสิทธิ์ก่อนได้ ถ้าต้องการนำความรู้จากบทความต่างประเทศมาใช้ต้องเรียบเรียงและนำเสนอองค์ความรู้ด้วยลีลา และโวหารของตนเอง รวมทั้งอ้างอิงแหล่งที่มาขององค์ความรู้ด้วย

3. การทำผลงานทางวิชาการ คือการทำผลงานให้เกิดสิ่งใหม่ ถึงแม้คนเรามีความคิดที่คล้ายกัน แต่ ภาษาที่ใช้ใช้ว่าเหมือนกัน ควรทำความเข้าใจและเรียบเรียงใหม่โดยใช้ภาษาของเราเอง ถ้าไม่แน่ใจว่าความคิด หรือคำพูดที่ใช้ จะเป็นสิ่งที่เราคิดเองหรือไม่ ให้อ้างอิงไว้ก่อน

4. การนำภาษาอื่น คำแปล รูปภาพ แผนภูมิ ตาราง สุนทรพจน์ สำนวน มาใช้ ต้องอ้างอิงแหล่งที่มาทุกครั้ง แม้ว่าเป็นของตนเอง

5. ผลงานที่เนื้อหาไม่เหมือนกัน แต่รูปภาพที่ปรากฏเหมือนกันถือว่าลอกเลียน

6. ผลงานชื่อเรื่องและเนื้อหาเดียวกัน เพียงแต่เปลี่ยนตัวเลขในกลุ่มตัวอย่าง ถือว่าลอกเลียน

7. งานวิจัยเรื่องเดียวกัน แต่นำไปตีพิมพ์เป็นภาษาไทยและภาษาอังกฤษในวารสารต่างกัน ต้องมีการ แจ้งว่าจะมีการตีพิมพ์ในวารสารอีกฉบับ ทั้งนี้ ถ้าตีพิมพ์เป็นภาษาอังกฤษแล้วจะตีพิมพ์เป็นภาษาไทยอีก สามารถทำได้ โดยขออนุญาตจากส านักพิมพ์ก่อน พร้อมทั้งระบุให้ชัดเจนว่า งานชิ้นนี้ได้เคยตีพิมพ์แล้วเป็น ภาษาอะไรในวารสารใด

8. การวิจัยที่ได้รับทุนจากหน่วยงานหนึ่ง ระหว่างทำวิจัยใช้กลุ่มตัวอย่างจ านวนหนึ่ง และงานวิจัยนั้น ยังไม่เสร็จสิ้น แต่ไปขอทุนที่หน่วยงานใหม่ และมีกลุ่มตัวอย่างเพิ่มขึ้นจากเดิม เมื่อได้ผลวิจัยแล้วนำไปตีพิมพ์ในวารสาร แต่ไม่ได้อ้างอิงแหล่งที่มาของกลุ่มตัวอย่างแรก เป็นการกระทำที่ไม่ถูกต้อง

สิ่งที่ควรทำก่อนส่งผลงานเข้ารับการประเมิน

1. อ่านทวนให้แน่ใจว่างานของเราดีพอหรือยัง
2. หาผู้รู้ช่วยอ่านและวิพากษ์วิจารณ์ แล้วแก้ไข
3. ให้ลูกศิษย์อ่าน เพื่อดูว่าเขารู้เรื่องไหม มีอะไรต้องเพิ่มเติม
4. ตรวจสอบองค์ประกอบของงานแต่ละประเภทให้ครบ เลขหน้าครบถ้วน พิสูจน์อักษรดีแล้วหรือไม่
5. มีข้อใดที่เป็นการเสี่ยงต่อการละเมิดลิขสิทธิ์ผู้อื่นหรือไม่ ถ้าไม่แน่ใจปรึกษาผู้รู้
6. ควรระลึกว่ากรรมการผู้ประเมินมีสิทธิ์ประเมิน จงทำงานให้ดีขึ้นมาตรฐานคุณภาพไว้ จะปลอดภัยที่สุด

เอกสารและหลักฐานประกอบการพิจารณา ผลงานวิจัย/บทความทางวิชาการ

- ปกวารสารที่ตีพิมพ์
- สารบัญของวารสารที่ตีพิมพ์
- บทคัดย่อ (Abstract) และเนื้อหาของงาน/เรื่องที่ทำ
- หลักฐานการบรรณาธิการซึ่งประเมินและตรวจสอบคุณภาพของบทความโดยผู้ทรงคุณวุฒิทั้งภายในและภายนอกมหาวิทยาลัย (แนบรายชื่อ Peer Review / Reviewer)
- แบบแสดงหลักฐานการมีส่วนร่วมในผลงานทางวิชาการ (กรณีมีผู้ร่วมงานหลายคน) ตามแบบฟอร์มที่ ก.พ.อ. กำหนด
- กรณีสัดส่วนการมีส่วนร่วมในผลงานวิจัยไม่ถึง 50% จะต้องเป็นงานวิจัยที่มีความต่อเนื่องกันหรือต่อยอดมาจากงานวิจัยชิ้นอื่น ผู้เสนอขอจะต้องแนบหนังสือชี้แจงหรืออธิบายความเกี่ยวเนื่องสอดคล้องกันของผลงานนั้นๆ ด้วย
- เอกสารอื่นๆ ที่ช่วยเพิ่มคุณค่าของผลงานทางวิชาการ เช่น การได้รับรางวัล ประกาศนียบัตร จำนวน citation ฯลฯ

หนังสือ

- เล่มผลงาน โดยเผยแพร่มาแล้วไม่น้อยกว่า 4 เดือน
- มี ISBN (ไม่มีก็ได้)
- ระบุเดือน/ปีที่ตีพิมพ์ และราคาของหนังสือด้วย
- มีคณะกรรมการพิจารณาของหนังสือ
- อาจใช้ประกอบการเรียนการสอนบางบท บางตอน หรือสำหรับบุคคลผู้สนใจทั่วไป
- แบบแสดงหลักฐานการมีส่วนร่วมในผลงานทางวิชาการ (กรณีมีผู้ร่วมงานหลายคน) ตามแบบฟอร์ม ที่

ก.พ.อ. กำหนด

ตำรา

- เล่มผลงาน โดยใช้ประกอบการเรียนการสอนมาแล้วไม่น้อยกว่า 1 ภาคการศึกษา - มี ISBN (ไม่มีก็ได้)
- มีหลักสูตรรองรับ โดยเนื้อหาต้องครอบคลุมหลักสูตรที่สอน (แนบหนังสือรับรองหลักสูตรและ เนื้อหาโดยหัวหน้าภาควิชา/คณบดี
- แบบแสดงหลักฐานการมีส่วนร่วมในผลงานทางวิชาการ (กรณีมีผู้ร่วมงานหลายคน) ตามแบบฟอร์มที่

ก.พ.อ. กำหนด

ผลงานวิชาการรับใช้สังคม

- หนังสือรับรองการนำผลงานไปใช้ประโยชน์
- แบบแสดงหลักฐานการมีส่วนร่วมในผลงานทางวิชาการ (กรณีมีผู้ร่วมงานหลายคน) ตามแบบฟอร์ม ที่

ก.พ.อ. กำหนด

- คำอธิบายชี้แจงประกอบผลงาน ๗ หัวข้อ รูปภาพ Clip VDO ภาพยนตร์
- เอกสารการเผยแพร่

ผลงานทางวิชาการในลักษณะอื่น

- จะต้องมียุติวิเคราะห์งาน
- หนังสือรับรองการนำไปใช้ประโยชน์
- แบบแสดงหลักฐานการมีส่วนร่วมในผลงานทางวิชาการ (กรณีมีผู้ร่วมงานหลายคน) ตามแบบฟอร์ม ที่

ก.พ.อ. กำหนด

เอกสารที่ใช้ในการยื่นขอกำหนด ตำแหน่งทางวิชาการ

1. แบบฟอร์มบันทึกข้อความขอเสนอผลงานเพื่อขอผลงานวิชาการ
2. แบบคำขอรับการพิจารณากำหนด ตำแหน่งทางวิชาการ (ก.พ.อ. 03) พร้อมสำเนาจำนวน 6 ชุด
3. แบบรับรองจริยธรรมและจรรยาบรรณทางวิชาการ สำหรับผู้ขอกำหนดตำแหน่งทางวิชาการ
4. แบบแสดงหลักฐานการมีส่วนร่วมในผลงานทางวิชาการ (กรณีมีผู้ร่วมงานหลายคน)
5. เอกสารประกอบการสอน/เอกสารคำสอน จำนวน 5 ชุด
6. ผลงานทางวิชาการตามเกณฑ์ที่ ก.พ.อ. หรือข้อบังคับของมหาวิทยาลัยกำหนด อย่างละ 5 ชุด

7. กรณีตำราจะต้องมีหนังสือรับรองหลักสูตรและเนื้อหาโดยหัวหน้าสาขาวิชา/คณบดี

8. กรณีผลงานทางวิชาการรับใช้สังคม จะต้องมียุติรับรองการนำไปใช้ประโยชน์

9. กรณีผลงานทางวิชาการในลักษณะอื่น จะต้องมียุติวิเคราะห์งานและหนังสือรับรองการนำไปใช้ประโยชน์

10. กรณีสัดส่วนการมีส่วนร่วมในผลงานวิจัยไม่ถึง 50% จะต้องเป็นงานวิจัยที่มีความต่อเนื่องกันหรือ ต่อ ยอดมาจากงานวิจัยชิ้นอื่น ผู้เสนอขอจะต้องแนบหนังสือชี้แจงหรืออธิบายความเกี่ยวเนื่องสอดคล้องกัน ของผลงานนั้นๆ ด้วย

11. เอกสารข้อ 5-9 ให้แนบ/ใส่มาในเล่มผลงานทางวิชาการ



บันทึกข้อความ

ส่วนราชการ มหาวิทยาลัยราชภัฏพระนคร โทร.

ที่ วันที่

เรื่อง ขอเสนอผลงานเพื่อขอพิจารณาตำแหน่ง
.....

เรียน ประธานคณะกรรมการพิจารณาตำแหน่งทางวิชาการ

ด้วย ข้าพเจ้า นาย/นาง/นางสาว..... นามสกุลเจ้าราชการ/
พนักงานมหาวิทยาลัยสังกัดสาขาวิชา..... คณะ..... ขอเสนอผลงานเพื่อขอพิจารณาตำแหน่ง
ตำแหน่ง..... โดมวิธีในสาขาวิชา รหัสสาขา เลข
ผลงานทางวิชาการต่อคณะกรรมการพิจารณาตำแหน่งทางวิชาการ ในระดับ ผู้ช่วยศาสตราจารย์/รองศาสตราจารย์/ศาสตราจารย์

โดยวิธี ปกติ ทางเลือกที่ และส่งเอกสารประกอบการพิจารณา ดังนี้

1. แบบ ก.พ.ศ. 03 หรือ แบบ ก.พ.ศ. 06

2. เอกสารคำสอน/เอกสารคำสอน/เอกสารประกอบการสอน

2.1 ชื่อ.....

3. ผลงานทางวิชาการ

3.1 งานวิจัย

3.1.1 ชื่อ.....

3.1.2 ชื่อ.....

3.1.3 ชื่อ.....

3.2 ผลงานทางวิชาการในลักษณะอื่น

3.2.1 ชื่อ.....

3.2.2 ชื่อ.....

3.3 ผลงานทางวิชาการที่ใช้สิ่งพิมพ์

3.3.1 ชื่อ.....

3.3.2 ชื่อ.....

3.4 ผลงานแต่งหรือเรียบเรียง ตำรา

3.4.1 ชื่อ.....

3.4.2 ชื่อ.....

3.5 ผลงานแต่งหรือเรียบเรียงหนังสือ

3.5.1 ชื่อ.....

3.5.2 ชื่อ.....

3.6 บทความวิชาการ

3.6.1 ชื่อ.....

3.6.2 ชื่อ.....

6. แบบแสดงหลักฐานการมีส่วนร่วมในผลงานวิชาการ

5. หลักฐานการเผยแพร่ผลงานทางวิชาการตามเกณฑ์ ก.พ.ศ.

6. ชิ้นงานเขียนประกอบวิธีหรือชิ้นงานเขียนประกอบวิธี จำนวน 1 ชิ้น

7. แบบรับรองจริยธรรมและจรรยาบรรณทางวิชาการ

ลงชื่อ ผู้เสนอขอ

(.....)

หมายเหตุ เอกสารลำดับที่ 1-5 ให้ส่งจำนวน 7 ชุด ยกเว้นข้อ 2 ให้ส่งจำนวน 5 ชุด

รองผู้อำนวยการคณะ

1. มี

2.1 มี ไม่มี

3.1.1 มี ไม่มี

3.1.2 มี ไม่มี

3.1.3 มี ไม่มี

3.2.1 มี ไม่มี

3.2.2 มี ไม่มี

3.3.1 มี ไม่มี

3.3.2 มี ไม่มี

3.4.1 มี ไม่มี

3.4.2 มี ไม่มี

3.5.1 มี ไม่มี

3.5.2 มี ไม่มี

3.6.1 มี ไม่มี

3.6.2 มี ไม่มี

6. มี ไม่มี

5. มี ไม่มี

6. มี

7. มี

ลงชื่อผู้ตรวจสอบ

.....
.....

การตรวจสอบข้อมูลเบื้องต้น

1. ตรวจสอบข้อมูลจาก แบบ ก.พ.๑.03 หรือ แบบ ก.พ.๑.06
2. คุณสมบัติเฉพาะตำแหน่ง
 - ดำรงตำแหน่งผู้ช่วยศาสตราจารย์และปฏิบัติหน้าที่ในตำแหน่งมาแล้วไม่น้อยกว่า 2 ปี
 - ดำรงตำแหน่งรองศาสตราจารย์และปฏิบัติหน้าที่ในตำแหน่งมาแล้วไม่น้อยกว่า 2 ปี
 - อื่นๆ
3. ผลการสอบ
 - มีชั่วโมงสอนประจำวิชาใดวิชาหนึ่งในหลักสูตรระดับอุดมศึกษา
 - มีเอกสารประกอบการสอน/เอกสารคำสอน/เอกสารการสอบและใช้ประกอบการสอนมาแล้ว
4. ผลงานทางวิชาการ
 - มีผลงานวิจัย และได้รับการเผยแพร่ตามเกณฑ์ ก.พ.๑.
 - มีผลงานทางวิชาการลักษณะอื่น และได้รับการเผยแพร่ตามเกณฑ์ ก.พ.๑.
 - มีผลงานวิจัยสิ่งพิมพ์ และได้รับการเผยแพร่ตามเกณฑ์ ก.พ.๑.
 - มีผลงานแต่งหรือเรียบเรียงตำรา และได้รับการเผยแพร่ตามเกณฑ์ ก.พ.๑.
 - มีผลงานแต่งหรือเรียบเรียงหนังสือ และได้รับการเผยแพร่ตามเกณฑ์ ก.พ.๑.
 - มีผลงานบทความวิชาการ และได้รับการเผยแพร่ตามเกณฑ์ ก.พ.๑.
5. สาขาวิชาที่ขอตำแหน่ง
 - ตรงกับคณะกรรมการพิจารณาตำแหน่งทางวิชาการกำหนด และสอดคล้องกับผลงานทางวิชาการ
 - ตรงกับสาขาวิชาที่ดำรงตำแหน่งผู้ช่วยศาสตราจารย์
 - เปลี่ยนแปลงสาขาวิชา
6. วันที่เสนอขอไม่อยู่ในช่วงของการลาศึกษาต่อหรือเข้ารับการฝึกอบรมในประเทศและต่างประเทศ

เสนอคณะกรรมการพิจารณาทางวิชาการเพื่อขึ้นเรื่องการขอตำแหน่งทางวิชาการ

ความเห็นคณบดี

เห็นสมควรพิจารณาการขอตำแหน่ง

ในระดับผู้ช่วยศาสตราจารย์/รองศาสตราจารย์/ศาสตราจารย์

ได้พิจารณาและตรวจสอบคุณสมบัติ ตลอดจนเอกสารผลงานและเอกสารที่ใช้ประเมินการสอน ของบุคคลดังกล่าวเรียบร้อยแล้ว จึงเห็นสมควรดำเนินการต่อไป

(.....)

คณบดี

วันที่

รองผู้อำนวยการคณาฯ

1. ถูกต้อง

2. ถูกต้อง

ถูกต้อง

3. ถูกต้อง

ถูกต้อง

4. ถูกต้อง

ถูกต้อง

ถูกต้อง

ถูกต้อง

ถูกต้อง

ถูกต้อง

5. ถูกต้อง

ถูกต้อง

ถูกต้อง

6. ถูกต้อง

ลงชื่อผู้ตรวจสอบ

.....
.....

แบบคำขอรับการพิจารณากำหนด ตำแหน่งทางวิชาการ (ก.พ.อ. 03)

ก.พ.อ. ๐๓

แบบคำขอรับการพิจารณากำหนดตำแหน่งทางวิชาการ
สำหรับผู้ขอแต่งตั้งตำแหน่งทางวิชาการ

ส่วนที่ ๑ แบบประวัติส่วนตัวและผลงานทางวิชาการ

แบบประวัติส่วนตัวและผลงานทางวิชาการ

เพื่อขอดำรงตำแหน่ง.....

ผู้ช่วยศาสตราจารย์ โดยทางเลือกที่ ๑ ๒ ๓ ๔ อื่นๆรองศาสตราจารย์ โดยวิธีที่ ๑ ทางเลือกที่ ๑ ๒ ๓ อื่นๆ โดยวิธีที่ ๒ ทางเลือกที่ ๑ ๒ ๓ ๔ อื่นๆ ศาสตราจารย์ โดยวิธีที่ ๑ ทางเลือกที่ ๑ ๒ ๓ อื่นๆ โดยวิธีที่ ๒ ทางเลือกที่ ๑ ๒ ๓ ๔ อื่นๆ

ในสาขาวิชา.....

(เชี่ยวชาญ.....)

ของ (นาย/นาง/นางสาว).....

 ข้าราชการ พนักงานมหาวิทยาลัย พนักงานมหาวิทยาลัยเงินรายได้

สังกัด ภาควิชา.....

คณะ.....มหาวิทยาลัยราชภัฏพระนคร

๑. ประวัติส่วนตัว

๑.๑ วัน เดือน ปีเกิด.....

๑.๒ อายุ.....ปี

๑.๓ การศึกษาระดับอุดมศึกษา (โปรดระบุชื่อคุณวุฒิเต็มพร้อมสาขาวิชา โดยเรียงจากคุณวุฒิส่งสุดตามลำดับ และกรณีสำเร็จการศึกษาจากต่างประเทศให้ระบุเป็นภาษาอังกฤษ)

	คุณวุฒิ	ปี พ.ศ. ที่จบ	ชื่อสถานศึกษาและประเทศ
๑.๓.๑
๑.๓.๒
๑.๓.๓
๑.๓.๔
๑.๓.๕

(ในกรณีที่สำเร็จการศึกษาระดับปริญญาโทและปริญญาเอกและปริญญาบัตรใดๆ ให้ระบุหัวข้อเรื่อง

วิทยานิพนธ์และงานวิจัยที่ทำเป็นส่วนของการศึกษาเพื่อรับปริญญาหรือประกาศนียบัตรนั้นๆ ด้วย)

หัวข้อวิทยานิพนธ์ ปริญญาโท.....

.....

หัวข้อวิทยานิพนธ์ ปริญญาเอกโท.....

.....

.....

๒. ประวัติการรับราชการ/ปฏิบัติงาน

๒.๑ ปัจจุบันดำรงตำแหน่ง..... รับเงินเดือน/ค่าจ้าง.....บาท

๒.๒ ได้รับแต่งตั้งให้ดำรงตำแหน่งอาจารย์ เมื่อวันที่.....เดือน.....พ.ศ.....

๒.๓ ได้รับการแต่งตั้งให้ดำรงตำแหน่งผู้ช่วยศาสตราจารย์ (โดยวิธีปกติ/วิธีพิเศษ) ในสาขาวิชา.....

เมื่อวันที่.....เดือน.....พ.ศ.....

๒.๔ ได้รับการแต่งตั้งให้ดำรงตำแหน่งรองศาสตราจารย์ (โดยวิธีปกติ/วิธีพิเศษ) ในสาขาวิชา.....

เมื่อวันที่.....เดือน.....พ.ศ.....

(ในกรณีที่เคยบรรจุเข้ารับราชการในตำแหน่งอื่น หรือเคยดำรงตำแหน่งอาจารย์ประจำ/อาจารย์พิเศษ

ในสังกัดอื่น ให้ระบุตำแหน่ง สังกัด และวัน เดือน ปี ที่ดำรงตำแหน่งนั้นด้วย)

อายุราชการ.....ปี.....เดือน.....

๒.๕ ตำแหน่งอื่นๆ

๒.๕.๑.....

๒.๕.๒.....

๒.๕.๓.....

๒.๕.๔.....

๒.๕.๕.....

๓. ภาระงานย้อนหลัง ๓ ปี (เป็นภาระงานที่ทำโดยความเห็นชอบจากเจ้าสังกัด)

๓.๓ งานสอน (โปรดระบุระดับว่าปริญญาตรี หรือบัณฑิตศึกษา)

<u>ระดับ</u>	<u>รายวิชาที่สอน</u>	<u>ชม./สัปดาห์</u>	<u>เปิดสอนภาค/ปีการศึกษา</u>
.....
.....
.....

.....

.....

.....

๓.๒ งานวิจัย (โปรตรระบุเรื่องที่ทำกรวิจัย และระยะเวลาที่ใช้ในแต่ละโครงการ)

.....

.....

.....

๓.๓ งานบริการทางวิชาการ (โปรตรระบุประเภทของกิจกรรม และปริมาณเวลาที่ใช้ต่อสัปดาห์)

.....

.....

.....

๓.๔ งานบริหาร (โปรตรระบุงานบริหารที่มีส่วนรับผิดชอบโดยตรง และปริมาณเวลาที่ใช้ต่อสัปดาห์)

.....

.....

.....

๓.๕ งานอื่นๆ ที่เกี่ยวข้อง (โปรตรระบุประเภทของงาน และปริมาณเวลาที่ใช้ต่อสัปดาห์)

.....

.....

.....

๔. ผลงานทางวิชาการ

๔.๑ ผลงานทางวิชาการที่เสนอเพื่อประกอบการพิจารณาตำแหน่งผู้ช่วยศาสตราจารย์

๔.๑.๑ ผลงานวิจัย

๔.๑.๑.๑

ผลงานวิจัยนี้เคยใช้สำหรับการพิจารณาขอกำหนดตำแหน่งผู้ช่วยศาสตราจารย์ มาแล้วหรือไม่

ไม่เคยใช้

เคยใช้ (เมื่อปี พ.ศ. และผลการพิจารณาคุณภาพอยู่ในระดับ
ตามเกณฑ์ที่ ก.พ.อ. กำหนด)

๔.๑.๑.๒

ผลงานวิจัยนี้เคยใช้สำหรับการพิจารณาขอกำหนดตำแหน่งผู้ช่วยศาสตราจารย์ มาแล้วหรือไม่

ไม่เคยใช้

เคยใช้ (เมื่อปี พ.ศ. และผลการพิจารณาคุณภาพอยู่ในระดับ
ตามเกณฑ์ที่ ก.พ.อ. กำหนด)

๔.๑.๑.๓

ผลงานวิจัยนี้เคยใช้สำหรับการพิจารณาขอกำหนดตำแหน่งผู้ช่วยศาสตราจารย์ มาแล้วหรือไม่

- ไม่เคยใช้
- เคยใช้ (เมื่อปี พ.ศ. และผลการพิจารณาคุณภาพอยู่ในระดับ
- ตามเกณฑ์ที่ ก.พ.อ. กำหนด)

(กรณีงานวิจัยที่มีลักษณะเป็นงานที่เกี่ยวข้องเนื่องสอดคล้องกัน หรืองานวิจัยที่เป็นชุดโครงการหรืองานวิจัยที่ดำเนินการเป็นชุดต่อเนื่อง โปรดระบุว่างานวิจัยตามลักษณะดังกล่าวข้างต้นเป็นงานวิจัยเกี่ยวกับเรื่องใด หรือมีความเกี่ยวเนื่องสอดคล้องกันอย่างไร และผู้ขอเป็นผู้ดำเนินการหลักในงานวิจัยเรื่องใด มาประกอบการพิจารณาด้วย)

๔.๑.๒ ผลงานทางวิชาการในลักษณะอื่น

๔.๑.๒.๑

ผลงานทางวิชาการในลักษณะอื่นนี้เคยใช้สำหรับการพิจารณาขอกำหนดตำแหน่งผู้ช่วยศาสตราจารย์ มาแล้วหรือไม่

- ไม่เคยใช้
- เคยใช้ (เมื่อปี พ.ศ. และผลการพิจารณาคุณภาพอยู่ในระดับ
- ตามเกณฑ์ที่ ก.พ.อ. กำหนด)

๔.๑.๒.๒

ผลงานทางวิชาการในลักษณะอื่นนี้เคยใช้สำหรับการพิจารณาขอกำหนดตำแหน่งผู้ช่วยศาสตราจารย์ มาแล้วหรือไม่

- ไม่เคยใช้
- เคยใช้ (เมื่อปี พ.ศ. และผลการพิจารณาคุณภาพอยู่ในระดับ
- ตามเกณฑ์ที่ ก.พ.อ. กำหนด)

๔.๑.๒.๓

ผลงานทางวิชาการในลักษณะอื่นนี้เคยใช้สำหรับการพิจารณาขอกำหนดตำแหน่งผู้ช่วยศาสตราจารย์ มาแล้วหรือไม่

- ไม่เคยใช้
- เคยใช้ (เมื่อปี พ.ศ. และผลการพิจารณาคุณภาพอยู่ในระดับ
- ตามเกณฑ์ที่ ก.พ.อ. กำหนด)

๔.๑.๓ ผลงานวิชาการรับใช้สังคม

๔.๑.๓.๑

ผลงานวิชาการรับใช้สังคมนี้เคยใช้สำหรับการพิจารณาขอกำหนดตำแหน่งผู้ช่วยศาสตราจารย์ มาแล้วหรือไม่

- ไม่เคยใช้
- เคยใช้ (เมื่อปี พ.ศ. และผลการพิจารณาคุณภาพอยู่ในระดับ
- ตามเกณฑ์ที่ ก.พ.อ. กำหนด)

๔.๑.๓.๒

ผลงานวิชาการรับใช้สังคมนี้เคยใช้สำหรับการพิจารณาขอกำหนดตำแหน่งผู้ช่วยศาสตราจารย์ มาแล้วหรือไม่

- ไม่เคยใช้
- เคยใช้ (เมื่อปี พ.ศ. และผลการพิจารณาคุณภาพอยู่ในระดับ
ตามเกณฑ์ที่ ก.พ.อ. กำหนด)

๔.๑.๓.๓

ผลงานวิชาการรับใช้สังคมนี้เคยใช้สำหรับการพิจารณาขอกำหนดตำแหน่งผู้ช่วยศาสตราจารย์ มาแล้วหรือไม่

- ไม่เคยใช้
- เคยใช้ (เมื่อปี พ.ศ. และผลการพิจารณาคุณภาพอยู่ในระดับ
ตามเกณฑ์ที่ ก.พ.อ. กำหนด)

๔.๑.๔ ตำรา หนังสือ หรือบทความทางวิชาการ

๔.๑.๔.๑

ผลงานนี้เคยใช้สำหรับการพิจารณาขอกำหนดตำแหน่งผู้ช่วยศาสตราจารย์มาแล้วหรือไม่

- ไม่เคยใช้
- เคยใช้ (เมื่อปี พ.ศ. และผลการพิจารณาคุณภาพอยู่ในระดับ
ตามเกณฑ์ที่ ก.พ.อ. กำหนด)

๔.๑.๔.๒

ผลงานนี้เคยใช้สำหรับการพิจารณาขอกำหนดตำแหน่งผู้ช่วยศาสตราจารย์มาแล้วหรือไม่

- ไม่เคยใช้
- เคยใช้ (เมื่อปี พ.ศ. และผลการพิจารณาคุณภาพอยู่ในระดับ
ตามเกณฑ์ที่ ก.พ.อ. กำหนด)

๔.๑.๔.๓

ผลงานนี้เคยใช้สำหรับการพิจารณาขอกำหนดตำแหน่งผู้ช่วยศาสตราจารย์มาแล้วหรือไม่

- ไม่เคยใช้
- เคยใช้ (เมื่อปี พ.ศ. และผลการพิจารณาคุณภาพอยู่ในระดับ
ตามเกณฑ์ที่ ก.พ.อ. กำหนด)

(ผลงานทางวิชาการทุกประเภท ให้เสนอโดยเขียนตามหลักของการเขียนเอกสารอ้างอิง

อันประกอบด้วยชื่อผู้แต่ง ปี พ.ศ. ชื่อเรื่อง แหล่งพิมพ์ จำนวนหน้า เป็นต้น และกรณีที่ไม่เผยแพร่ในวารสารทางวิชาการ ให้ระบุว่ายู่ในฐานข้อมูลใด ตามเอกสารแนบท้ายประกาศ ก.พ.อ.)

(ในกรณีที่มีผู้เขียนร่วมหลายคน ให้ผู้เขียนร่วมลงนามรับรองว่า มีส่วนร่วมในผลงานเท่าใดมา ประกอบการพิจารณาด้วย)

๔.๑.๕ เอกสารประกอบการสอน

๔.๒.๕.๑

รหัสวิชา

๔.๒ ผลงานทางวิชาการที่เสนอเพื่อประกอบการพิจารณาตำแหน่งรองศาสตราจารย์

๔.๒.๑ ผลงานวิจัย

๔.๒.๑.๑

ผลงานวิจัยนี้เคยใช้สำหรับการพิจารณาขอกำหนดตำแหน่งผู้ช่วยศาสตราจารย์ มาแล้วหรือไม่

 ไม่เคยใช้ เคยใช้ (เมื่อปี พ.ศ. และผลการพิจารณาคุณภาพอยู่ในระดับ
ตามเกณฑ์ที่ ก.พ.อ. กำหนด)

๔.๒.๑.๒

ผลงานวิจัยนี้เคยใช้สำหรับการพิจารณาขอกำหนดตำแหน่งผู้ช่วยศาสตราจารย์ มาแล้วหรือไม่

 ไม่เคยใช้ เคยใช้ (เมื่อปี พ.ศ. และผลการพิจารณาคุณภาพอยู่ในระดับ
ตามเกณฑ์ที่ ก.พ.อ. กำหนด)

๔.๒.๑.๓

ผลงานวิจัยนี้เคยใช้สำหรับการพิจารณาขอกำหนดตำแหน่งผู้ช่วยศาสตราจารย์ มาแล้วหรือไม่

 ไม่เคยใช้ เคยใช้ (เมื่อปี พ.ศ. และผลการพิจารณาคุณภาพอยู่ในระดับ
ตามเกณฑ์ที่ ก.พ.อ. กำหนด)

๔.๒.๒ ผลงานทางวิชาการในลักษณะอื่น

๔.๒.๒.๑

ผลงานทางวิชาการในลักษณะอื่นนี้เคยใช้สำหรับการพิจารณาขอกำหนดตำแหน่งผู้ช่วยศาสตราจารย์ และ/หรือตำแหน่งรอง
ศาสตราจารย์ มาแล้วหรือไม่ ไม่เคยใช้ เคยใช้ (เมื่อปี พ.ศ. และผลการพิจารณาคุณภาพอยู่ในระดับ
ตามเกณฑ์ที่ ก.พ.อ. กำหนด)

๔.๒.๒.๒

ผลงานทางวิชาการในลักษณะอื่นที่เคยใช้สำหรับการพิจารณาขอกำหนดตำแหน่งผู้ช่วยศาสตราจารย์ และ/หรือตำแหน่งรองศาสตราจารย์ มาแล้วหรือไม่

- ไม่เคยใช้
- เคยใช้ (เมื่อปี พ.ศ. และผลการพิจารณาคุณภาพอยู่ในระดับ ตามเกณฑ์ที่ ก.พ.อ. กำหนด)

๔.๒.๒.๓

ผลงานทางวิชาการในลักษณะอื่นที่เคยใช้สำหรับการพิจารณาขอกำหนดตำแหน่งผู้ช่วยศาสตราจารย์ และ/หรือตำแหน่งรองศาสตราจารย์ มาแล้วหรือไม่

- ไม่เคยใช้
- เคยใช้ (เมื่อปี พ.ศ. และผลการพิจารณาคุณภาพอยู่ในระดับ ตามเกณฑ์ที่ ก.พ.อ. กำหนด)

๔.๒.๓ ผลงานวิชาการรับใช้สังคม

๔.๒.๓.๑

ผลงานวิชาการรับใช้สังคมนี้เคยใช้สำหรับการพิจารณาขอกำหนดตำแหน่งผู้ช่วยศาสตราจารย์ และ/หรือตำแหน่งรองศาสตราจารย์ มาแล้วหรือไม่

- ไม่เคยใช้
- เคยใช้ (เมื่อปี พ.ศ. และผลการพิจารณาคุณภาพอยู่ในระดับ ตามเกณฑ์ที่ ก.พ.อ. กำหนด)

๔.๒.๓.๒

ผลงานวิชาการรับใช้สังคมนี้เคยใช้สำหรับการพิจารณาขอกำหนดตำแหน่ง ผู้ช่วยศาสตราจารย์ และ/หรือตำแหน่งรองศาสตราจารย์ มาแล้วหรือไม่

- ไม่เคยใช้
- เคยใช้ (เมื่อปี พ.ศ. และผลการพิจารณาคุณภาพอยู่ในระดับ ตามเกณฑ์ที่ ก.พ.อ. กำหนด)

๔.๒.๓.๓

ผลงานวิชาการรับใช้สังคมนี้เคยใช้สำหรับการพิจารณาขอกำหนดตำแหน่งผู้ช่วยศาสตราจารย์ และ/หรือตำแหน่งรองศาสตราจารย์ มาแล้วหรือไม่

- ไม่เคยใช้
- เคยใช้ (เมื่อปี พ.ศ. และผลการพิจารณาคุณภาพอยู่ในระดับ ตามเกณฑ์ที่ ก.พ.อ. กำหนด)

๔.๑.๕ เอกสารประกอบการสอน

๔.๒.๕.๓

รหัสวิชา

๔.๒ ผลงานทางวิชาการที่เสนอเพื่อประกอบการพิจารณาตำแหน่งรองศาสตราจารย์

๔.๒.๑ ผลงานวิจัย

๔.๒.๑.๑

ผลงานวิจัยนี้เคยใช้สำหรับการพิจารณาขอกำหนดตำแหน่งผู้ช่วยศาสตราจารย์ มาแล้วหรือไม่

 ไม่เคยใช้ เคยใช้ (เมื่อปี พ.ศ. และผลการพิจารณาคุณภาพอยู่ในระดับ

ตามเกณฑ์ที่ ก.พ.อ. กำหนด)

๔.๒.๑.๒

ผลงานวิจัยนี้เคยใช้สำหรับการพิจารณาขอกำหนดตำแหน่งผู้ช่วยศาสตราจารย์ มาแล้วหรือไม่

 ไม่เคยใช้ เคยใช้ (เมื่อปี พ.ศ. และผลการพิจารณาคุณภาพอยู่ในระดับ

ตามเกณฑ์ที่ ก.พ.อ. กำหนด)

๔.๒.๑.๓

ผลงานวิจัยนี้เคยใช้สำหรับการพิจารณาขอกำหนดตำแหน่งผู้ช่วยศาสตราจารย์ มาแล้วหรือไม่

 ไม่เคยใช้ เคยใช้ (เมื่อปี พ.ศ. และผลการพิจารณาคุณภาพอยู่ในระดับ

ตามเกณฑ์ที่ ก.พ.อ. กำหนด)

๔.๒.๒ ผลงานทางวิชาการในลักษณะอื่น

๔.๒.๒.๑

ผลงานทางวิชาการในลักษณะอื่นนี้เคยใช้สำหรับการพิจารณาขอกำหนดตำแหน่งผู้ช่วยศาสตราจารย์ และ/หรือตำแหน่งรองศาสตราจารย์ มาแล้วหรือไม่

 ไม่เคยใช้ เคยใช้ (เมื่อปี พ.ศ. และผลการพิจารณาคุณภาพอยู่ในระดับ

ตามเกณฑ์ที่ ก.พ.อ. กำหนด)

๔.๒.๒.๒

ผลงานทางวิชาการในลักษณะอื่นนี้เคยใช้สำหรับการพิจารณาขอกำหนดตำแหน่งผู้ช่วยศาสตราจารย์ และ/หรือตำแหน่งรองศาสตราจารย์ มาแล้วหรือไม่

- ไม่เคยใช้
- เคยใช้ (เมื่อปี พ.ศ..... และผลการพิจารณาคุณภาพอยู่ในระดับ.....
ตามเกณฑ์ที่ ก.พ.อ. กำหนด)

๔.๒.๒.๓

ผลงานทางวิชาการในลักษณะอื่นนี้เคยใช้สำหรับการพิจารณาขอกำหนดตำแหน่งผู้ช่วยศาสตราจารย์ และ/หรือตำแหน่งรองศาสตราจารย์ มาแล้วหรือไม่

- ไม่เคยใช้
- เคยใช้ (เมื่อปี พ.ศ..... และผลการพิจารณาคุณภาพอยู่ในระดับ.....
ตามเกณฑ์ที่ ก.พ.อ. กำหนด)

๔.๒.๓ ผลงานวิชาการรับใช้สังคม

๔.๒.๓.๑

ผลงานวิชาการรับใช้สังคมนี้เคยใช้สำหรับการพิจารณาขอกำหนดตำแหน่งผู้ช่วยศาสตราจารย์ และ/หรือตำแหน่งรองศาสตราจารย์ มาแล้วหรือไม่

- ไม่เคยใช้
- เคยใช้ (เมื่อปี พ.ศ..... และผลการพิจารณาคุณภาพอยู่ในระดับ.....
ตามเกณฑ์ที่ ก.พ.อ. กำหนด)

๔.๒.๓.๒

ผลงานวิชาการรับใช้สังคมนี้เคยใช้สำหรับการพิจารณาขอกำหนดตำแหน่ง ผู้ช่วยศาสตราจารย์ และ/หรือตำแหน่งรองศาสตราจารย์ มาแล้วหรือไม่

- ไม่เคยใช้
- เคยใช้ (เมื่อปี พ.ศ..... และผลการพิจารณาคุณภาพอยู่ในระดับ.....
ตามเกณฑ์ที่ ก.พ.อ. กำหนด)

๔.๒.๓.๓

ผลงานวิชาการรับใช้สังคมนี้เคยใช้สำหรับการพิจารณาขอกำหนดตำแหน่งผู้ช่วยศาสตราจารย์ และ/หรือตำแหน่งรองศาสตราจารย์ มาแล้วหรือไม่

- ไม่เคยใช้
- เคยใช้ (เมื่อปี พ.ศ..... และผลการพิจารณาคุณภาพอยู่ในระดับ.....
ตามเกณฑ์ที่ ก.พ.อ. กำหนด)

๔.๒.๔ ตำรา หรือ หนังสือ

๔.๒.๔.๑

ผลงานนี้เคยใช้สำหรับการพิจารณาขอกำหนดตำแหน่งผู้ช่วยศาสตราจารย์และ/หรือตำแหน่งรองศาสตราจารย์ มาแล้วหรือไม่

- ไม่เคยใช้
- เคยใช้ (เมื่อปี พ.ศ. และผลการพิจารณาคุณภาพอยู่ในระดับ ตามเกณฑ์ที่ ก.พ.อ. กำหนด)

๔.๒.๔.๒

ผลงานนี้เคยใช้สำหรับการพิจารณาขอกำหนดตำแหน่งผู้ช่วยศาสตราจารย์ และ/หรือตำแหน่งรองศาสตราจารย์ มาแล้วหรือไม่

- ไม่เคยใช้
- เคยใช้ (เมื่อปี พ.ศ. และผลการพิจารณาคุณภาพอยู่ในระดับ ตามเกณฑ์ที่ ก.พ.อ. กำหนด)

๔.๒.๔.๓

ผลงานนี้เคยใช้สำหรับการพิจารณาขอกำหนดตำแหน่งผู้ช่วยศาสตราจารย์ และ/หรือตำแหน่งรองศาสตราจารย์ มาแล้วหรือไม่

- ไม่เคยใช้
- เคยใช้ (เมื่อปี พ.ศ. และผลการพิจารณาคุณภาพอยู่ในระดับ ตามเกณฑ์ที่ ก.พ.อ. กำหนด)

(ผลงานทางวิชาการทุกประเภท ให้เสนอโดยเขียนตามหลักของการเขียนเอกสารอ้างอิง

อันประกอบด้วยชื่อผู้แต่ง ปี พ.ศ. ชื่อเรื่อง แหล่งพิมพ์ จำนวนหน้า เป็นต้น และกรณีที่เผยแพร่ในวารสารทางวิชาการ ให้ระบุว่ายู่ในฐานข้อมูลใด ตามเอกสารแนบท้ายประกาศ ก.พ.อ.)

(ในกรณีที่ผู้เขียนร่วมหลายคน ให้ผู้เขียนร่วมลงนามรับรองว่า มีส่วนร่วมในผลงานเท่าใดมา

ประกอบการพิจารณาด้วย)

๔.๒.๕ เอกสารคำสอน

๔.๒.๕.๑

รหัสวิชา

๔.๓ ผลงานทางวิชาการที่เสนอเพื่อประกอบการพิจารณาตำแหน่งศาสตราจารย์

๔.๓.๑ ผลงานวิจัย

๔.๓.๑.๑

ผลงานวิจัยนี้เคยใช้สำหรับการพิจารณาขอกำหนดตำแหน่งผู้ช่วยศาสตราจารย์และ/หรือตำแหน่งรองศาสตราจารย์ และ/หรือตำแหน่งศาสตราจารย์ มาแล้วหรือไม่

- ไม่เคยใช้
- เคยใช้ (เมื่อปี พ.ศ. และผลการพิจารณาคุณภาพอยู่ในระดับ
ตามเกณฑ์ที่ ก.พ.อ. กำหนด)

๔.๓.๑.๒

ผลงานวิจัยนี้เคยใช้สำหรับการพิจารณาขอกำหนดตำแหน่งผู้ช่วยศาสตราจารย์ และ/หรือตำแหน่งรองศาสตราจารย์ และ/หรือตำแหน่งศาสตราจารย์ มาแล้วหรือไม่

- ไม่เคยใช้
- เคยใช้ (เมื่อปี พ.ศ. และผลการพิจารณาคุณภาพอยู่ในระดับ
ตามเกณฑ์ที่ ก.พ.อ. กำหนด)

๔.๓.๑.๓

ผลงานวิจัยนี้เคยใช้สำหรับการพิจารณาขอกำหนดตำแหน่งผู้ช่วยศาสตราจารย์ และ/หรือตำแหน่งรองศาสตราจารย์ และ/หรือตำแหน่งศาสตราจารย์ มาแล้วหรือไม่

- ไม่เคยใช้
- เคยใช้ (เมื่อปี พ.ศ. และผลการพิจารณาคุณภาพอยู่ในระดับ
ตามเกณฑ์ที่ ก.พ.อ. กำหนด)

๔.๓.๒ ผลงานทางวิชาการในลักษณะอื่น

๔.๓.๒.๑

ผลงานทางวิชาการในลักษณะอื่นนี้เคยใช้สำหรับการพิจารณาขอกำหนดตำแหน่งผู้ช่วยศาสตราจารย์ และ/หรือตำแหน่งรองศาสตราจารย์ และ/หรือตำแหน่งศาสตราจารย์ มาแล้วหรือไม่

- ไม่เคยใช้
- เคยใช้ (เมื่อปี พ.ศ. และผลการพิจารณาคุณภาพอยู่ในระดับ
ตามเกณฑ์ที่ ก.พ.อ. กำหนด)

๔.๓.๒.๒

ผลงานทางวิชาการในลักษณะอื่นนี้เคยใช้สำหรับการพิจารณาขอกำหนดตำแหน่งผู้ช่วยศาสตราจารย์ และ/หรือตำแหน่งรองศาสตราจารย์ และ/หรือตำแหน่งศาสตราจารย์ มาแล้วหรือไม่

- ไม่เคยใช้
- เคยใช้ (เมื่อปี พ.ศ. และผลการพิจารณาคุณภาพอยู่ในระดับ
ตามเกณฑ์ที่ ก.พ.อ. กำหนด)

๔.๓.๒.๓

ผลงานทางวิชาการในลักษณะอื่นที่เคยใช้สำหรับการพิจารณาขอกำหนดตำแหน่งผู้ช่วยศาสตราจารย์ และ/หรือตำแหน่งรองศาสตราจารย์ และ/หรือตำแหน่งศาสตราจารย์ มาแล้วหรือไม่

- ไม่เคยใช้
- เคยใช้ (เมื่อปี พ.ศ. และผลการพิจารณาคุณภาพอยู่ในระดับ
- ตามเกณฑ์ที่ ก.พ.อ. กำหนด)

๔.๓.๓ ผลงานวิชาการรับใช้สังคม

๔.๓.๓.๑

ผลงานวิชาการรับใช้สังคมที่เคยใช้สำหรับการพิจารณาขอกำหนดตำแหน่งผู้ช่วยศาสตราจารย์ และ/หรือตำแหน่งรองศาสตราจารย์ และ/หรือตำแหน่งศาสตราจารย์ มาแล้วหรือไม่

- ไม่เคยใช้
- เคยใช้ (เมื่อปี พ.ศ. และผลการพิจารณาคุณภาพอยู่ในระดับ
- ตามเกณฑ์ที่ ก.พ.อ. กำหนด)

๔.๓.๓.๒

ผลงานวิชาการรับใช้สังคมที่เคยใช้สำหรับการพิจารณาขอกำหนดตำแหน่งผู้ช่วยศาสตราจารย์ และ/หรือตำแหน่งรองศาสตราจารย์ และ/หรือตำแหน่งศาสตราจารย์ มาแล้วหรือไม่

- ไม่เคยใช้
- เคยใช้ (เมื่อปี พ.ศ. และผลการพิจารณาคุณภาพอยู่ในระดับ
- ตามเกณฑ์ที่ ก.พ.อ. กำหนด)

๔.๓.๓.๓

ผลงานวิชาการรับใช้สังคมที่เคยใช้สำหรับการพิจารณาขอกำหนดตำแหน่งผู้ช่วยศาสตราจารย์ และ/หรือตำแหน่งรองศาสตราจารย์ และ/หรือตำแหน่งศาสตราจารย์ มาแล้วหรือไม่

- ไม่เคยใช้
- เคยใช้ (เมื่อปี พ.ศ. และผลการพิจารณาคุณภาพอยู่ในระดับ
- ตามเกณฑ์ที่ ก.พ.อ. กำหนด)

๔.๓.๔ ตำรา หรือ หนังสือ

๔.๓.๔.๑

ผลงานนี้เคยใช้สำหรับการพิจารณาขอกำหนดตำแหน่งผู้ช่วยศาสตราจารย์ และ/หรือตำแหน่งรองศาสตราจารย์ และ/หรือตำแหน่งศาสตราจารย์ มาแล้วหรือไม่

- ไม่เคยใช้
- เคยใช้ (เมื่อปี พ.ศ. และผลการพิจารณาคุณภาพอยู่ในระดับ
- ตามเกณฑ์ที่ ก.พ.อ. กำหนด)

๔.๓.๔.๑

ผลงานนี้เคยใช้สำหรับการพิจารณาขอกำหนดตำแหน่งผู้ช่วยศาสตราจารย์ และ/หรือตำแหน่งรองศาสตราจารย์ และ/หรือตำแหน่งศาสตราจารย์ มาแล้วหรือไม่

- ไม่เคยใช้
- เคยใช้ (เมื่อปี พ.ศ. และผลการพิจารณาคุณภาพอยู่ในระดับ
ตามเกณฑ์ที่ ก.พ.อ. กำหนด)

๔.๓.๔.๒

ผลงานนี้เคยใช้สำหรับการพิจารณาขอกำหนดตำแหน่งผู้ช่วยศาสตราจารย์ และ/หรือตำแหน่งรองศาสตราจารย์ และ/หรือตำแหน่งศาสตราจารย์ มาแล้วหรือไม่

- ไม่เคยใช้
- เคยใช้ (เมื่อปี พ.ศ. และผลการพิจารณาคุณภาพอยู่ในระดับ
ตามเกณฑ์ที่ ก.พ.อ. กำหนด)

(ผลงานทางวิชาการทุกประเภท ให้เสนอโดยเขียนตามหลักของการเขียนเอกสารอ้างอิง
อันประกอบด้วยชื่อผู้แต่ง ปี พ.ศ. ชื่อเรื่อง แหล่งพิมพ์ จำนวนหน้า เป็นต้น และกรณีที่เผยแพร่ในวารสาร
ทางวิชาการให้ระบุว่าอยู่ในฐานข้อมูลใด ตามเอกสารแนบท้ายประกาศ ก.พ.อ.)

(ในกรณีที่มิได้ผู้เขียนร่วมหลายคน ให้ผู้เขียนร่วมลงนามรับรองว่า มีส่วนร่วมในผลงานเท่าใดมา
ประกอบการพิจารณาด้วย)

ขอรับรองว่าข้อความดังกล่าวข้างต้นเป็นความจริงทุกประการ และผลงานที่นำเสนอไม่ใช่ส่วนใดส่วน
หนึ่งของวิทยานิพนธ์

ลงชื่อ.....เจ้าของประวัติ

(.....)

ตำแหน่ง.....

วันที่.....เดือน.....พ.ศ.....

ส่วนที่ ๒ แบบประเมินคุณสมบัติโดยผู้บังคับบัญชา

แบบประเมินแต่งตั้งให้ดำรงตำแหน่ง.....
 (ผู้ช่วยศาสตราจารย์ /รองศาสตราจารย์ /ศาสตราจารย์)
 ในสาขาวิชา.....
 โดยวิธี.....
 ของ (นาย/นาง/นางสาว).....
 สังกัด ภาควิชา/สาขาวิชา.....
 คณะ..... มหาวิทยาลัยราชภัฏพระนคร

ได้ตรวจสอบคุณสมบัติเฉพาะสำหรับตำแหน่ง (ผู้ช่วยศาสตราจารย์ /รองศาสตราจารย์ /ศาสตราจารย์)
 แล้วเห็นว่า
 เป็นผู้มีคุณสมบัติ (ครบถ้วน/ไม่ครบถ้วน)... ตามหลักเกณฑ์ที่ ก.พ.อ. กำหนด

ลงชื่อ

(.....)

ตำแหน่ง ผู้บังคับบัญชาระดับหัวหน้าภาคหรือเทียบเท่า

วันที่.....เดือน.....พ.ศ.....

ความเห็นผู้บังคับบัญชาระดับคณบดีหรือเทียบเท่า

ได้พิจารณาแล้วเห็นว่า นาย/นาง/นางสาว.....
 เป็นผู้มีคุณสมบัติ... (เข้าข่าย/ ไม่เข้าข่าย)... ที่จะได้รับการแต่งตั้งให้ดำรงตำแหน่ง(ผู้ช่วยศาสตราจารย์ /
 รองศาสตราจารย์ /ศาสตราจารย์)...

ลงชื่อ

(.....)

ตำแหน่ง.....

วันที่.....เดือน.....พ.ศ.....

แบบแสดงหลักฐานการมีส่วนร่วมในผลงานทางวิชาการ

- งานแต่ง/เรียบเรียง/แปลตำราหรือหนังสือ ตำราหรือหนังสือ งานวิจัย บทความทางวิชาการ
 ผลงานทางวิชาการในลักษณะอื่น

เรื่อง

ผู้ร่วมงาน จำนวน คน แต่ละคนมีส่วนร่วมดังนี้

(๑) ชื่อผู้ร่วมงาน	(๒) สารบัญ รายงานการวิจัย ฉบับ สมบูรณ์ และระบุว่าผู้ ขอ กำหนด ตำแหน่งเขียนส่วนใด	(๓) ปริมาณงานคิดเป็นร้อยละพร้อม ระบุบทบาทและหน้าที่ความ รับผิดชอบอื่น นอกเหนือจากที่ แสดงในช่องที่ (๒)

ขอรับรองว่าข้อความดังกล่าวข้างต้นเป็นความจริงทุกประการ

ลงชื่อ

()

ลงชื่อ

()

ลงชื่อ

()

หมายเหตุ : กรณีที่ผู้ขอ~~กำหนด~~ตำแหน่งทางวิชาการระบุการมีส่วนร่วมในผลงานทางวิชาการไม่ตรงกับความเป็นจริงหากตรวจสอบพบในภายหลังจะถือว่าการกระทำของผู้นั้นเข้าข่ายผิดจริยธรรมและไม่เหมาะสมที่จะได้รับการพิจารณาแต่งตั้งให้ดำรงตำแหน่งทางวิชาการ และจะดำเนินการทางวินัยต่อไป

**แบบรับรองจริยธรรมและจรรยาบรรณทางวิชาการ
สำหรับผู้ขอกำหนดตำแหน่งทางวิชาการ**

ตามที่ ก.พ.อ. กำหนดให้ผู้ขอกำหนดตำแหน่งทางวิชาการเป็นผู้รักษาจริยธรรมและจรรยาบรรณทางวิชาการ ๕ ประการ ข้าพเจ้าผู้เสนอขอตำแหน่งทางวิชาการขอยืนยันว่าในการทำผลงานทางวิชาการทุกประเภท

๑. ข้าพเจ้ามีความซื่อสัตย์ทางวิชาการ ไม่เคยนำผลงานของผู้อื่นมาเป็นผลงานของตนและไม่เคยลอกเลียนผลงานของผู้อื่น รวมทั้งไม่เคยนำผลงานของตนเองในเรื่องเดียวกันไปเผยแพร่ในวารสารวิชาการมากกว่าหนึ่งฉบับ ในลักษณะที่จะทำให้เข้าใจผิดว่าเป็นผลงานใหม่

๒. ข้าพเจ้าให้เกียรติและอ้างถึงบุคคลหรือแหล่งที่มาของข้อมูลที่นำมาใช้ในผลงานทางวิชาการของตนเองและแสดงหลักฐานของการค้นคว้าไว้อย่างชัดเจน

๓. ข้าพเจ้าไม่เคยละเลยหรือละเมิดสิทธิส่วนบุคคลของผู้อื่นและสิทธิมนุษยชนเพื่อให้ได้มาซึ่งผลงานทางวิชาการ

๔. ข้าพเจ้าศึกษาโดยใช้หลักวิชาการเป็นเกณฑ์ ไม่มีอคติมาเกี่ยวข้องและเสนอผลงาน ตามความเป็นจริง ข้าพเจ้าไม่เคยจงใจเบี่ยงเบนผลการวิจัยโดยหวังผลประโยชน์ส่วนตัว หรือไม่เคยสร้างความเสียหายแก่ผู้อื่น และเสนอผลงานตามความเป็นจริงไม่ขยายข้อค้นพบโดยปราศจากการตรวจสอบยืนยันในทางวิชาการ

๕. ข้าพเจ้าได้นำผลงานไปใช้ประโยชน์ในทางที่ชอบธรรมและชอบด้วยกฎหมาย

ข้าพเจ้าขอรับรองว่า ผลงานที่ข้าพเจ้าได้ยื่นขอตำแหน่งทางวิชาการเป็นไปตาม หลักจริยธรรมและจรรยาบรรณทางวิชาการที่กำหนดไว้ข้างต้น ๕ ประการ และข้าพเจ้าได้รับทราบผลของการละเมิดหลักจริยธรรมและจรรยาบรรณทางวิชาการดังกล่าว

ลงชื่อ

(.....)

วันที่ เดือน พ.ศ.

แบบรับรองจริยธรรมและจรรยาบรรณทางวิชาการ สำหรับผู้ขอกำหนดตำแหน่งทางวิชาการ

ตามที่ ก.พ.อ. กำหนดให้ผู้ขอกำหนดตำแหน่งทางวิชาการเป็นผู้รักษาจริยธรรมและจรรยาบรรณทางวิชาการ ๕ ประการ ข้าพเจ้าผู้เสนอขอตำแหน่งทางวิชาการขอยืนยันว่าในการทำผลงานทางวิชาการทุกประเภท

๑. ข้าพเจ้ามีความซื่อสัตย์ทางวิชาการ ไม่เคยนำผลงานของผู้อื่นมาเป็นผลงานของตนและไม่เคยลอกเลียนผลงานของผู้อื่น รวมทั้งไม่เคยนำผลงานของตนเองในเรื่องเดียวกันไปเผยแพร่ในวารสารวิชาการมากกว่าหนึ่งฉบับ ในลักษณะที่จะทำให้เข้าใจผิดว่าเป็นผลงานใหม่

๒. ข้าพเจ้าให้เกียรติและอ้างถึงบุคคลหรือแหล่งที่มาของข้อมูลที่นำมาใช้ในผลงานทางวิชาการของตนเองและแสดงหลักฐานของการค้นคว้าไว้อย่างชัดเจน

๓. ข้าพเจ้าไม่เคยละเลยหรือละเมิดสิทธิส่วนบุคคลของผู้อื่นและสิทธิมนุษยชนเพื่อให้ได้มาซึ่งผลงานทางวิชาการ

๔. ข้าพเจ้าศึกษาโดยใช้หลักวิชาการเป็นเกณฑ์ ไม่มีอคติมาเกี่ยวข้องและเสนอผลงานตามความเป็นจริง ข้าพเจ้าไม่เคยจงใจเบี่ยงเบนผลการวิจัยโดยหวังผลประโยชน์ส่วนตัว หรือไม่เคยสร้างความเสียหายแก่ผู้อื่น และเสนอผลงานตามความเป็นจริงไม่ขยายข้อค้นพบโดยปราศจากการตรวจสอบยืนยันในทางวิชาการ

๕. ข้าพเจ้าได้นำผลงานไปใช้ประโยชน์ในทางที่ชอบธรรมและชอบด้วยกฎหมาย

ข้าพเจ้าขอรับรองว่า ผลงานที่ข้าพเจ้าได้ยื่นขอตำแหน่งทางวิชาการเป็นไปตามหลักจริยธรรมและจรรยาบรรณทางวิชาการที่กำหนดไว้ข้างต้น ๕ ประการ และข้าพเจ้าได้รับทราบผลของการละเมิดหลักจริยธรรมและจรรยาบรรณทางวิชาการดังกล่าว

ลงชื่อ

()

วันที่ เดือน พ.ศ.

แบบแสดงหลักฐานการมีส่วนร่วมในผลงานทางวิชาการ

ผลงานทางวิชาการประเภท.....

เรื่อง.....

ผู้ร่วมงานจำนวน.....คนแต่ทุกคนมีส่วนร่วมดังนี้: (เรียงรายชื่อตามลำดับชื่อในผลงานทางวิชาการ)

(๑) ชื่อผู้ร่วมงาน	(๒) สารบัญ รายงานการวิจัยฉบับ สมบูรณ์ และระบุว่า ผู้ชื่อกำหนดตำแหน่ง เขียนส่วนใด	(๓) ปริมาณงานร้อยละ พร้อมระบุบทบาทและหน้าที่ความ รับผิดชอบอื่นนอกเหนือจากที่แสดง ในช่อง (๒)

ลงชื่อ

(.....)

ลงชื่อ

(.....)

ลงชื่อ

(.....)

ลงชื่อ

(.....)

การกรอกแบบคำขอรับการพิจารณากำหนด ตำแหน่งทางวิชาการ (ก.พ.อ. 03)

แบบคำขอรับการพิจารณากำหนด ตำแหน่งทางวิชาการ (ก.พ.อ. 03)

ส่วนที่ 1 : แบบประวัติส่วนตัวและผลงานทางวิชาการ

1. ประวัติส่วนตัว
2. ประวัติการรับราชการ
3. ภาระงานย้อนหลัง ๓ ปี
4. ผลงานทางวิชาการ

ส่วนที่ 2 : แบบประเมินคุณสมบัติโดยผู้บังคับบัญชา

ส่วนที่ 3 : แบบประเมินผลการสอน

ส่วนที่ 4 : แบบประเมินผลงานทางวิชาการ

ตอนที่ 1 การพิจารณาของคณะกรรมการผู้ทรงคุณวุฒิเพื่อทำหน้าที่ประเมินผลงานทาง วิชาการและ จริยธรรมและจรรยาบรรณทางวิชาการ

ตอนที่ 2 การพิจารณาของคณะกรรมการพิจารณาตำแหน่งทางวิชาการ

ส่วนที่ 5 : มติสภาสถาบันอุดมศึกษา

ส่วนที่ ๑ : แบบประวัติส่วนตัวและผลงานทางวิชาการ

๑. ประวัติส่วนตัว

- กรณีขอกำหนด ตำแหน่งรองศาสตราจารย์หรือศาสตราจารย์ ระบุสาขาวิชาที่เคยได้รับการแต่งตั้งให้ ดำรงตำแหน่งผู้ช่วยศาสตราจารย์หรือรองศาสตราจารย์ หากเปลี่ยนสาขาจะต้องเป็นการขอด้วยวิธีพิเศษ

- ระบุคำนำหน้านามว่า นาย/นาง/นางสาว หรือคำนำหน้านามตามระเบียบสำนักนายกรัฐมนตรี

- วุฒิการศึกษา กรณีจบในประเทศไทยให้ระบุเป็นภาษาไทย กรณีจบจากต่างประเทศให้ระบุเป็น ภาษาอังกฤษ และต้องระบุสาขาวิชาที่จบด้วย

- ในกรณีที่สำเร็จการศึกษาระดับปริญญาโทและปริญญาเอกและปริญญาบัตรใดๆ ให้ระบุหัวข้อเรื่อง วิทยานิพนธ์และงานวิจัยที่ทำเป็นส่วนของการศึกษาเพื่อรับปริญญาหรือประกาศนียบัตรนั้นๆ ด้วย

๒. ประวัติการรับราชการ

๓. ภาระงานย้อนหลัง ๓ ปี

- ภาระงานย้อนหลัง 3 ปี ระบุให้ครบ 3 ปี

- งานสอน ให้ระบุปีล่าสุดขึ้นก่อน และต้องครบ 3 ปี (ยกเว้นกรณีอาจารย์ที่บรรจุด้วยวุฒิปริญญา เอก)

๔. ผลงานทางวิชาการ

- รายละเอียดผลงานทางวิชาการทุกประเภท ให้เขียนตามหลักของการเขียนเอกสารอ้างอิง ประกอบด้วย ชื่อผู้แต่ง ปี พ.ศ. ชื่อเรื่อง แหล่งพิมพ์ จำนวนหน้า เป็นต้น
- ผลงานทางวิชาการแต่ละประเภท ให้เรียงลำดับตามการเผยแพร่ โดยเอาปีล่าสุดขึ้นก่อน - หากเคยได้รับการแต่งตั้งให้ดำรงตำแหน่งผู้ช่วยศาสตราจารย์และรองศาสตราจารย์มาก่อน จะต้อง ระบุรายการและรายละเอียดของผลงานทางวิชาการที่ใช้เสนอขอตำแหน่งนั้นๆ ด้วย
- ระบุประเภทของผลงานให้ชัดเจน กรณีหนังสือหรือตำรา
- ตรวจสอบชื่อผลงานและสัดส่วนการมีส่วนร่วมในแบบ ก.พ.อ.03 ให้ตรงกันกับเอกสารผลงานทางวิชาการและแบบแสดงหลักฐานการมีส่วนร่วมในผลงานทางวิชาการ
- ภาระงานในข้อใดไม่มี ให้ตัดออก
- ไม่ต้องระบุเอกสารประกอบการสอน/เอกสารคำสอนในส่วนนี้

ส่วนที่ ๒ : แบบประเมินคุณสมบัติโดยผู้บังคับบัญชา

- ระบุรายละเอียดให้ครบถ้วน พร้อมทั้งลงนามและลงวันที่ให้เรียบร้อย
- ความเห็นผู้บังคับบัญชา

ระดับหัวหน้าสาขาวิชาหรือเทียบเท่า ใช้คำว่า ครบถ้วน/ไม่ครบถ้วน ระดับคณบดีหรือเทียบเท่า ใช้คำว่า เข้าข่าย/ไม่เข้าข่าย

ส่วนที่ ๓ : แบบประเมินผลการสอน

- ระบุครั้งที่ประชุมและวันที่ประชุมประเมินผลการสอน
- ระบุรหัสวิชา ชื่อรายวิชา และรายละเอียดของเอกสารประกอบการสอน/เอกสารคำสอน ที่ได้ผ่าน การประเมินไว้ในส่วนนี้ด้วย
- ระดับการประเมินผลการสอน “บุคคลดังกล่าวเป็นผู้มีความ.....ในการสอน” ผู้ช่วยศาสตราจารย์
- ชำนาญ รองศาสตราจารย์ - ชำนาญพิเศษ ศาสตราจารย์
- เชี่ยวชาญ - ลงนามและลงวันที่ให้เรียบร้อย

ข้อบกพร่องที่พบเสมอๆ ในการพิจารณาผลงาน

- กรอกแบบคำขอ กพอ. 03 ไม่ถูกต้อง เช่น กำหนดให้เรียงปริญญาจากสูงไปหาต่ำ แต่ผู้ขอพิมพ์จาก ต่ำไปหาสูง

- ผลงานย้อนหลัง 3 ปี จำนวนชั่วโมงที่สอนมากเกินไป จำนวนชั่วโมงที่ควรจะเป็น

- ส่งผลงานไม่ครบ และไม่ถูกหมวดหมู่ เช่น ส่งผลงานวิจัยเป็นบทความทางวิชาการ ส่งหนังสือเป็นผลงานในลักษณะอื่นๆ

- ชื่อตำราหรือหนังสือไม่ตรงกับเนื้อเรื่อง

- ชื่อไม่เหมาะสม เช่น การแปรรูปอุตสาหกรรมเกษตร ที่ถูกต้องน่าจะเป็น การแปรรูปผลิตผลทางการเกษตร

- เนื้อหาไม่ครบถ้วน - ชื่อหัวข้อในสารบัญชากับในเนื้อหาไม่ตรงกัน

- เลขหน้าในสารบัญชากับในเนื้อหาไม่ตรงกัน

- การเขียนเอกสารอ้างอิงในเนื้อหาไม่สม่ำเสมอและไม่อยู่ในรูปแบบเดียวกัน

- เอกสารอ้างอิงไม่ครบถ้วน หรือมีมากเกินไปที่อ้างอิงไว้

- เนื้อหาบางบทมีมากเกินไป บางบทมีน้อยเกินไป

- คัดลอกมาจากเอกสารของผู้อื่นโดยไม่อ้างอิง ไม่ปรับปรุง หรือดัดแปลงสำนวนให้เหมาะสม

- ไม่มีการอ้างอิงรูปภาพหรือตารางที่ไปคัดลอกมาจากตำราเล่มอื่น

- ไม่มีการกล่าวอ้างถึงตารางและรูปภาพในเนื้อหา

- การเรียงเลขตารางที่ และรูปภาพที่ ไม่ถูกต้อง และไม่ตรงตามในเนื้อหา

- ตำราต้องมีดัชนีคำ

- การเว้นวรรคตอน การสะกดการันต์

- การเขียนทับศัพท์ไม่ใช่ของราชบัณฑิตยสถาน

- วงเล็บภาษาอังกฤษหลังคำทับศัพท์มากเกินไป ต้องวงเล็บเฉพาะที่คำแรกเท่านั้น

- การเขียนภาษาอังกฤษไม่ถูกต้อง มีภาษาอังกฤษมากเกินไป